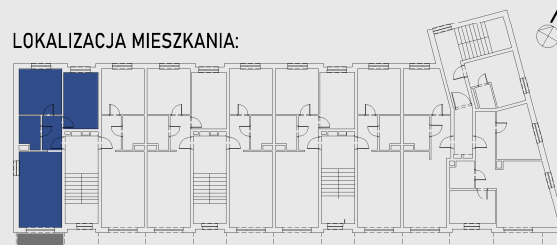


LOKALIZACJA	BUDYNEK B
KONDYGNACJA	PIĘTRO
NR MIESZKANIA	B-I-1
LICZBA POKOI	3
POWIERZCHNIA UŻYTKOWA MIESZKANIA	57,93m ²
POWIERZCHNIA BALKONU	4,75m ²

LOKALIZACJA MIESZKANIA:



ZESTAWIENIE POMIESZCZEŃ:

MIESZKANIE B-I-1		
B-I-1-01	Korytarz	4.58
B-I-1-02	Salon + aneks kuch.	22.34
B-I-1-03	Łazienka	4.50
B-I-1-04	Sypialnia	13.24
B-I-1-05	Sypialnia	13.27
RAZEM MIESZKANIE B-I-1		57.93

UWAGI:

Niniejsza prezentacja nie stanowi oferty w rozumieniu Kodeksu Cywilnego. Przedstawione wizualizacje mają charakter poglądowy. Powierzchnia użytkowa lokalu mieszkalnego została podana po otynkowaniu ścian tynkiem gr. 1 cm w metrach kwadratowych z dokładnością do dwóch miejsc po przecinku. Do podanych powierzchni nie wliczono powierzchni zajętej przez ścianki działowe. Powierzchnia lokalu po inwentaryzacji może nieznacznie różnić się od projektowej.