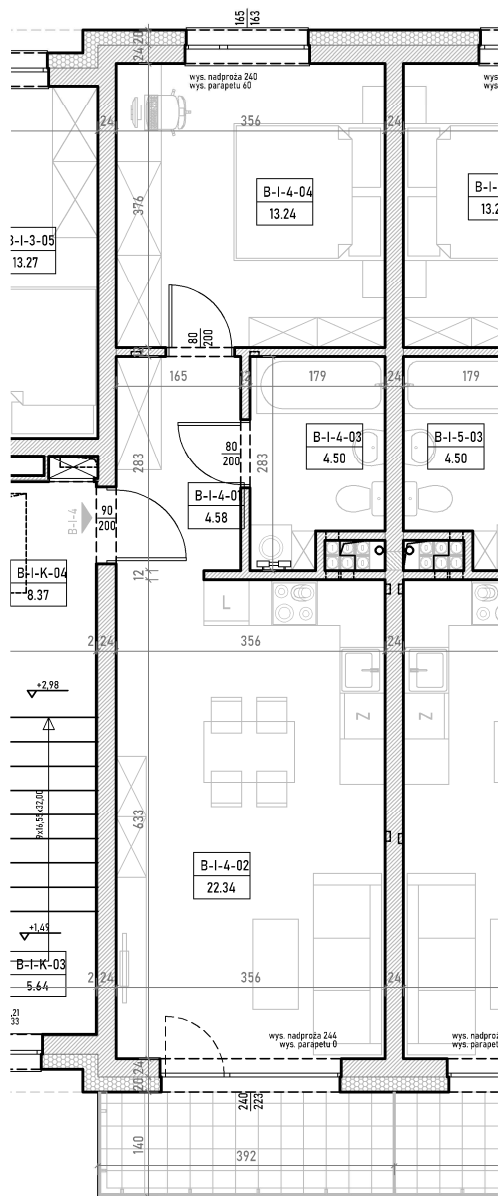
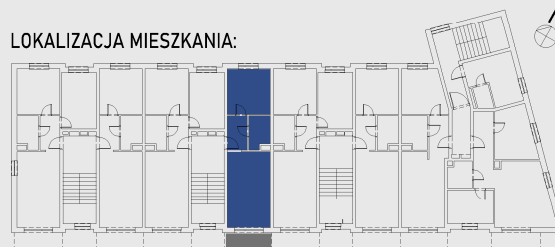




LOKALIZACJA	BUDYNEK B
KONDYGNACJA	PIĘTRO
NR MIESZKANIA	B-I-4
LICZBA POKOI	2
POWIERZCHNIA UŻYTKOWA MIESZKANIA	44,66m <sup>2</sup>
POWIERZCHNIA BALKONU	4,71m <sup>2</sup>



LOKALIZACJA MIESZKANIA:



ZESTAWIENIE POMIESZCZEŃ:

MIESZKANIE B-I-4		
B-I-4-01	Korytarz	4.58
B-I-4-02	Salon + aneks kuch.	22.34
B-I-4-03	Łazienka	4.50
B-I-4-04	Sypialnia	13.24
RAZEM MIESZKANIE B-I-4		44.66

**UWAGI:**

Niniejsza prezentacja nie stanowi oferty w rozumieniu Kodeksu Cywilnego. Przedstawione wizualizacje mają charakter poglądowy. Powierzchnia użytkowa lokalu mieszkalnego została podana po otynkowaniu ścian tynkiem gr. 1 cm w metrach kwadratowych z dokładnością do dwóch miejsc po przecinku. Do podanych powierzchni nie wliczono powierzchni zajętej przez ścianki działowe. Powierzchnia lokalu po inwentaryzacji może nieznacznie różnić się od projektowej.