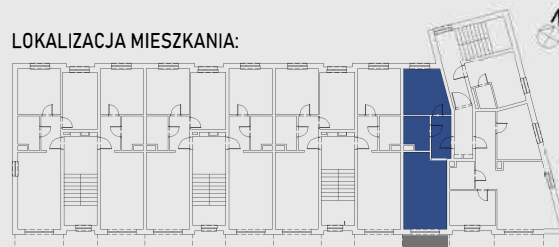


LOKALIZACJA	BUDYNEK B
KONDYGNACJA	PIĘTRO
NR MIESZKANIA	B-I-7
LICZBA POKOI	2
POWIERZCHNIA UŻYTKOWA MIESZKANIA	45,51 m ²
POWIERZCHNIA BALKONU	4,71 m ²

LOKALIZACJA MIESZKANIA:



ZESTAWIENIE POMIESZCZEŃ:

MIESZKANIE B-I-7		
B-I-7-01	Korytarz	5.64
B-I-7-02	Salon + aneks kuch.	21.41
B-I-7-03	Łazienka	5.48
B-I-7-04	Sypialnia	12.98
RAZEM MIESZKANIE B-I-7		45.51

UWAGI:

Niniejsza prezentacja nie stanowi oferty w rozumieniu Kodeksu Cywilnego. Przedstawione wizualizacje mają charakter poglądowy. Powierzchnia użytkowa lokalu mieszkalnego została podana po otynkowaniu ścian tynkiem gr. 1 cm w metrach kwadratowych z dokładnością do dwóch miejsc po przecinku. Do podanych powierzchni nie wliczono powierzchni zajętej przez ścianki działowe. Powierzchnia lokalu po inwentaryzacji może nieznacznie różnić się od projektowej.