

Zestawienie powierzchni - PARTER				
Nr pom.	Nazwa pomieszczenia	Wysokość [m]	Powierzchnia [m²]	Rodzaj posadzki
A.0.1	pokój z aneksem kuchennym	256	20,09	paneli podłogowy
A.0.2	pokój	256	11,48	paneli podłogowy
A.0.3	pokój	256	11,95	paneli podłogowy
A.0.4	łazienka	256	4,70	płytki ceramiczne
A.0.5	korytarz	256	9,52	płytki ceramiczne
A.0.6	pomieszczenie na pompy ciepła	256	35,92	płytki gresowe
A.0.7	komunikacja	256	17,61	płytki gresowe
A.0.8	klaska schodowa	256	17,30	płytki gresowe
A.0.9	pomieszczenie gospodarcze	256	5,49	płytki gresowe
A.0.10	powierznia/widokarna	246	12,20	płytki gresowe
A.0.11	hol wejściowy (wiatrołap)	246	16,34	płytki gresowe
A.0.12	przedsienik p-poż.	248	3,94	kostka betonowa
A.0.13	komunikacja	248	8,41	kostka betonowa
A.0.14	pomieszczenie techniczne	248	3,92	kostka betonowa
A.0.15	komórka lokatorska	248	3,64	kostka betonowa
A.0.16	komórka lokatorska	248	2,91	kostka betonowa
A.0.17	komórka lokatorska	248	3,03	kostka betonowa
A.0.18	komórka lokatorska	248	2,80	kostka betonowa
A.0.19	komórka lokatorska	248	2,77	kostka betonowa
A.0.20	hala garażowa klatki A	241	429,04	kostka betonowa
A.0.21	hala garażowa klatki A	241	8,41	kostka betonowa
A.0.22	smienik klatki A	241	17,89	kostka betonowa
A.19	winda	256	2,32	płytki gresowe
B.0.1	pokój z aneksem kuchennym	256	20,09	paneli podłogowy
B.0.2	pokój	256	11,48	paneli podłogowy
B.0.3	pokój	256	11,95	paneli podłogowy
B.0.4	łazienka	256	4,70	płytki ceramiczne
B.0.5	korytarz	256	9,52	płytki ceramiczne
B.0.6	pomieszczenie na pompy ciepła	256	35,92	płytki gresowe
B.0.7	komunikacja	256	17,61	płytki gresowe
B.0.8	klaska schodowa	256	17,30	płytki gresowe
B.0.9	pomieszczenie gospodarcze	256	5,49	płytki gresowe
B.0.10	powierznia/widokarna	246	12,20	płytki gresowe
B.0.11	hol wejściowy (wiatrołap)	246	16,33	płytki gresowe
B.0.12	przedsienik p-poż.	248	3,94	kostka betonowa
B.0.13	komunikacja	248	8,41	kostka betonowa
B.0.14	pomieszczenie techniczne	248	3,92	kostka betonowa
B.0.15	komórka lokatorska	248	3,64	kostka betonowa
B.0.16	komórka lokatorska	248	2,91	kostka betonowa
B.0.17	komórka lokatorska	248	3,03	kostka betonowa
B.0.18	komórka lokatorska	248	2,80	kostka betonowa
B.0.19	komórka lokatorska	248	2,77	kostka betonowa
B.0.20	hala garażowa klatki B	241	429,04	kostka betonowa
B.0.21	hala garażowa klatki B	241	8,41	kostka betonowa
B.0.22	smienik klatki B	241	17,89	kostka betonowa
B.19	winda	256	2,32	płytki gresowe
C.0.1	pokój z aneksem kuchennym	256	20,98	paneli podłogowy
C.0.2	pokój	256	11,19	paneli podłogowy
C.0.3	łazienka	256	4,70	płytki ceramiczne
C.0.4	korytarz	256	5,00	płytki ceramiczne
C.0.5	pokój z aneksem kuchennym	256	14,74	paneli podłogowy
C.0.6	pokój	256	10,91	płytki gresowe
C.0.7	łazienka	256	6,25	płytki gresowe
C.0.8	korytarz	256	11,32	płytki ceramiczne
C.0.9	komunikacja	256	17,61	płytki gresowe
C.0.10	klaska schodowa	256	17,30	płytki gresowe
C.0.11	pomieszczenie gospodarcze	256	5,49	płytki gresowe
C.0.12	powierznia/widokarna	246	12,20	płytki gresowe
C.0.13	hol wejściowy (wiatrołap)	246	16,33	płytki gresowe
C.0.14	przedsienik p-poż.	248	3,94	kostka betonowa
C.0.15	komunikacja	248	8,41	kostka betonowa
C.0.16	pomieszczenie techniczne	248	3,92	kostka betonowa
C.0.17	komórka lokatorska	248	3,64	kostka betonowa
C.0.18	komórka lokatorska	248	2,91	kostka betonowa
C.0.19	komórka lokatorska	248	3,03	kostka betonowa
C.0.20	komórka lokatorska	248	2,80	kostka betonowa
C.0.21	komórka lokatorska	248	2,77	kostka betonowa
C.0.22	hala garażowa klatki C	241	421,97	kostka betonowa
C.0.23	hala garażowa klatki C	241	8,41	kostka betonowa
C.0.24	smienik klatki C	241	17,89	kostka betonowa
C.22	winda	256	2,32	płytki gresowe
D.0.1	pokój z aneksem kuchennym	256	19,80	paneli podłogowy
D.0.2	pokój	256	11,48	paneli podłogowy
D.0.3	pokój	256	11,95	paneli podłogowy
D.0.4	łazienka	256	4,70	płytki ceramiczne
D.0.5	korytarz	256	9,52	płytki ceramiczne
D.0.6	pomieszczenie na pompy ciepła	256	35,92	płytki gresowe
D.0.7	komunikacja	256	17,61	płytki gresowe
D.0.8	klaska schodowa	256	17,30	płytki gresowe
D.0.9	pomieszczenie gospodarcze	256	5,49	płytki gresowe
D.0.10	powierznia/widokarna	246	12,21	płytki gresowe
D.0.11	hol wejściowy (wiatrołap)	246	16,33	płytki gresowe
D.0.12	przedsienik p-poż.	248	3,94	kostka betonowa
D.0.13	komunikacja	248	8,41	kostka betonowa
D.0.14	pomieszczenie techniczne	248	3,92	kostka betonowa
D.0.15	komórka lokatorska	248	3,64	kostka betonowa
D.0.16	komórka lokatorska	248	2,91	kostka betonowa
D.0.17	komórka lokatorska	248	3,03	kostka betonowa
D.0.18	komórka lokatorska	248	2,80	kostka betonowa
D.0.19	komórka lokatorska	248	2,77	kostka betonowa
D.0.20	komórka lokatorska	241	2,32	kostka betonowa
D.0.21	hala garażowa klatki D	241	421,97	kostka betonowa
D.0.22	hala garażowa klatki D	241	8,41	kostka betonowa
D.0.23	smienik klatki D	241	17,89	kostka betonowa
D.22	winda	256	2,32	płytki gresowe
			2 573,24 m²	

- Błoczek wapienno-pleśniowy (np. Silka klasa 15)
- Ściany żelbetonowe
- Błoczek gipsowy
- Błoczek wapienno-pleśniowy (azurowa)
- Termoizolacja - styropian hydroizolacyjny
- Termoizolacja - wełna mineralna
- Termoizolacja - styropian
- Termoizolacja - wełna mineralna (50 cm pod stropem)

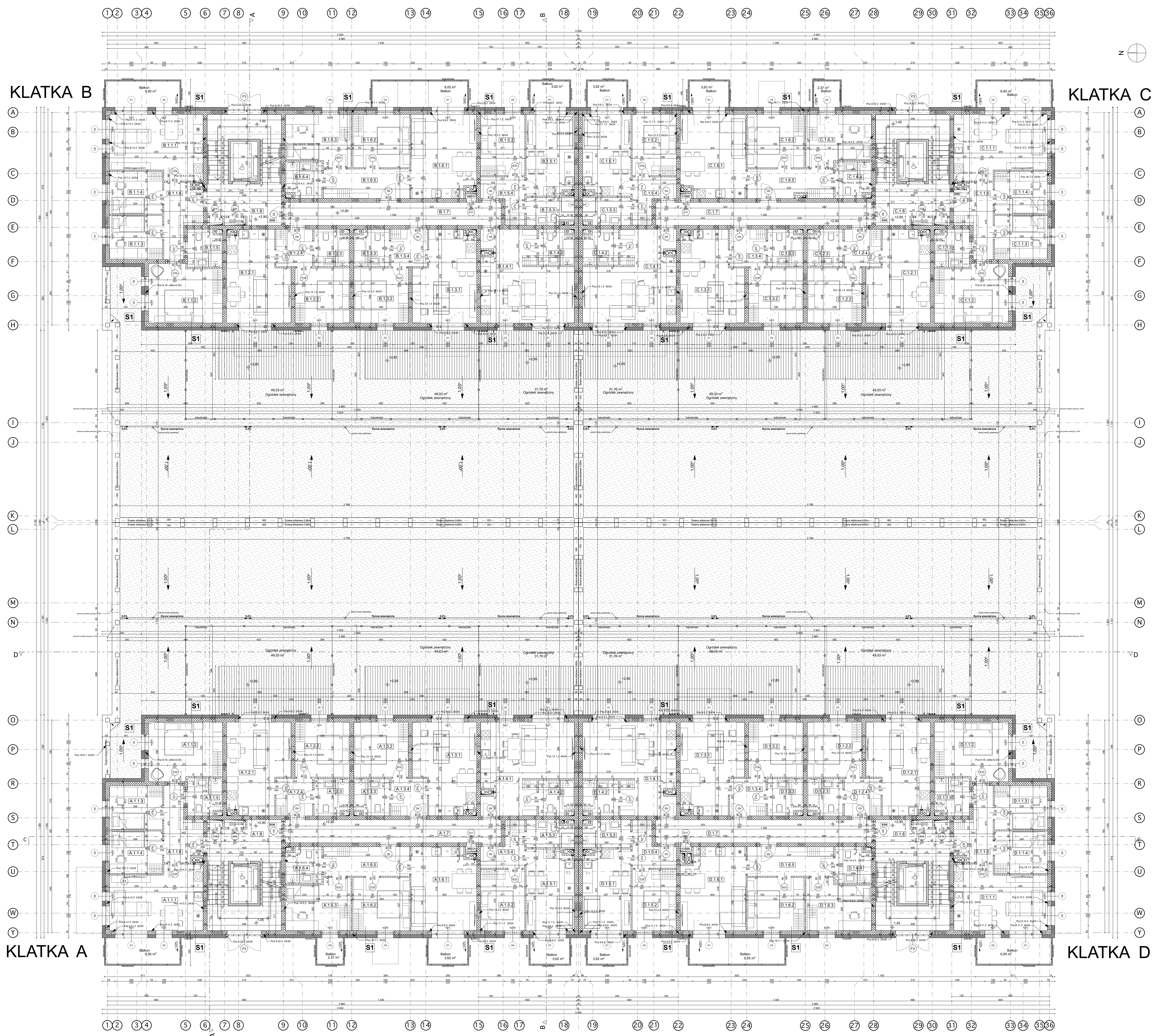
PROJEKT TECHNICZNY
BUDOWA CZTERECH BUDYNKÓW MIESZKALNYCH WIELORODZINNYCH
- ETAP I. BUDOWA BUDYNKU NR 1 (JEDEN BUDYNEK)

ul. Bażyłowska/ul. Tymankowa, 62-800 Kalisz, nr ewidencyjny 1/6, 1/7, 6/2, 44/20, 44/23
ul. Żakowa/ul. Żakowska 12 lok. 121, 60-810 Poznań

RZUT PARTERU

mgr inż. arch. Wiesław Vovis upr. nr 42/PW/94
mgr inż. architektura wnętrz Adam Nogaj upr. nr 28/WPOK/2016
mgr inż. architektura wnętrz Malgorzata Galas-Siemięniak upr. nr 95/P199
mgr inż. architektura wnętrz Przemysław Pytel upr. nr 7131-7132/136/PW/2001

skala: 1:100
15.03.2023

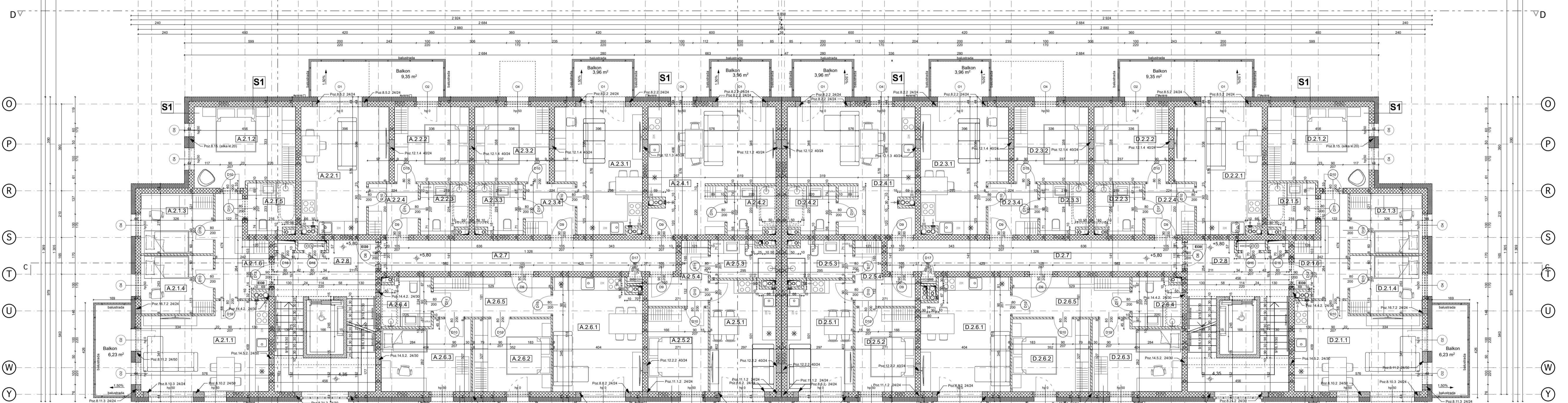
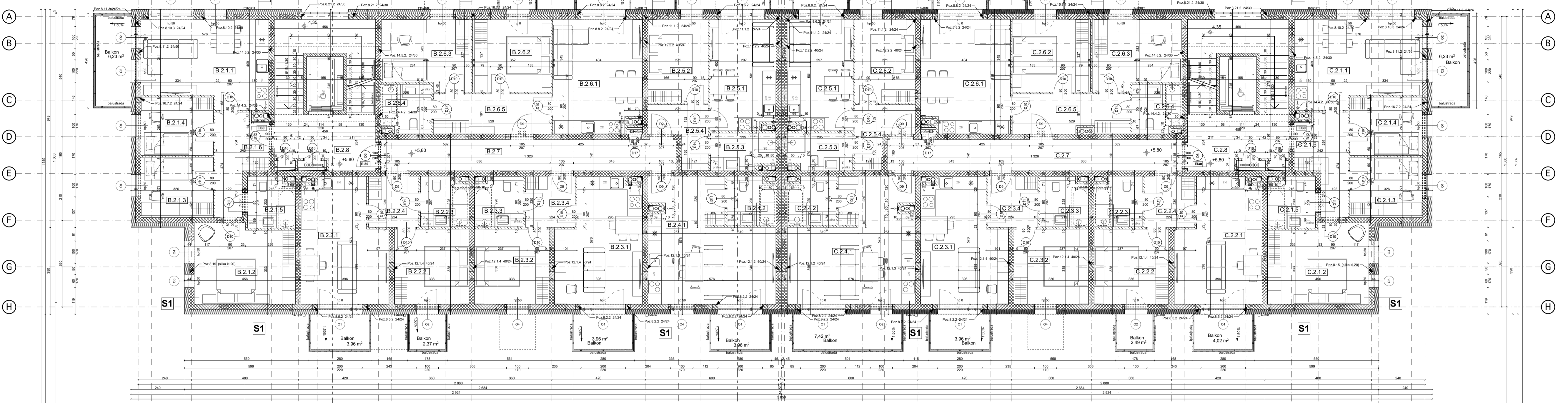


Zestawienie powierzchni - PARTER				
Nr pom.	Nazwa pomieszczenia	Wysokość [m]	Powierzchnia [m ²]	Rodzaj posadzki
A.0.1.1	pokój z aneksem kuchennym	256	20,09	panel podłogowy
A.0.1.2	pokój	256	11,48	panel podłogowy
A.0.1.3	pokój	256	11,95	panel podłogowy
A.0.1.4	łazienka	256	4,70	płytki ceramiczne
A.0.1.5	korytarz	256	9,52	płytki ceramiczne
A.0.2	pomieszczenie na pompy ciepła	256	35,92	płytki gresowe
A.0.3	komunikacja	256	17,61	płytki gresowe
A.0.4	klaska schodowa	256	17,30	płytki gresowe
A.0.5	pomieszczenie gospodarcze	256	5,49	płytki gresowe
A.0.6	powierznia/widokarna	246	12,20	płytki gresowe
A.0.7	hol wejściowy (wiatrołap)	246	16,34	płytki gresowe
A.0.8	przedsiönek p-poz.	248	3,94	kostka betonowa
A.0.9	komunikacja	248	8,41	kostka betonowa
A.0.10	pomieszczenie techniczne	248	3,92	kostka betonowa
A.0.11	komórka lokatorska	248	3,64	kostka betonowa
A.0.12	komórka lokatorska	248	3,98	kostka betonowa
A.0.13	komórka lokatorska	248	2,91	kostka betonowa
A.0.14	komórka lokatorska	248	3,03	kostka betonowa
A.0.15	komórka lokatorska	248	2,80	kostka betonowa
A.0.16	komórka lokatorska	248	2,77	kostka betonowa
A.0.17	hala garażowa klaski A	241	429,04	kostka betonowa
A.0.18	hala garażowa klaski A	248	8,41	kostka betonowa
A.0.18	śmietnik klaski A	241	17,89	kostka betonowa
A.19	winda	256	2,32	płytki gresowe
B.0.1.1	pokój z aneksem kuchennym	256	20,09	panel podłogowy
B.0.1.2	pokój	256	11,48	panel podłogowy
B.0.1.3	pokój	256	11,95	panel podłogowy
B.0.1.4	łazienka	256	4,70	płytki ceramiczne
B.0.1.5	korytarz	256	9,52	płytki ceramiczne
B.0.2	pomieszczenie na pompy ciepła	256	35,92	płytki gresowe
B.0.3	komunikacja	256	17,61	płytki gresowe
B.0.4	klaska schodowa	256	17,30	płytki gresowe
B.0.5	pomieszczenie gospodarcze	256	5,49	płytki gresowe
B.0.6	powierznia/widokarna	246	12,20	płytki gresowe
B.0.7	hol wejściowy (wiatrołap)	246	16,33	płytki gresowe
B.0.8	przedsiönek p-poz.	248	3,94	kostka betonowa
B.0.10	pomieszczenie techniczne	248	3,92	kostka betonowa
B.0.11	komórka lokatorska	248	3,64	kostka betonowa
B.0.12	komórka lokatorska	248	3,98	kostka betonowa
B.0.13	komórka lokatorska	248	2,91	kostka betonowa
B.0.14	komórka lokatorska	248	3,03	kostka betonowa
B.0.15	komórka lokatorska	248	2,80	kostka betonowa
B.0.16	komórka lokatorska	248	2,77	kostka betonowa
B.0.17	hala garażowa klaski B	241	429,02	kostka betonowa
B.0.18	śmietnik klaski B	241	17,89	kostka betonowa
B.19	winda	256	2,32	płytki gresowe
C.0.1.1	pokój z aneksem kuchennym	256	20,98	panel podłogowy
C.0.1.2	pokój	256	11,19	panel podłogowy
C.0.1.3	łazienka	256	4,70	płytki ceramiczne
C.0.1.4	korytarz	256	5,00	płytki ceramiczne
C.0.2.1	pokój z aneksem kuchennym	256	14,74	panel podłogowy
C.0.2.2	pokój	256	10,91	płytki gresowe
C.0.2.3	łazienka	256	6,25	płytki gresowe
C.0.2.4	korytarz	256	11,32	płytki ceramiczne
C.0.3	komunikacja	256	17,61	płytki gresowe
C.0.4	klaska schodowa	256	17,30	płytki gresowe
C.0.5	pomieszczenie gospodarcze	256	5,49	płytki gresowe
C.0.6	powierznia/widokarna	246	12,20	płytki gresowe
C.0.7	hol wejściowy (wiatrołap)	246	16,33	płytki gresowe
C.0.8	przedsiönek p-poz.	248	3,94	kostka betonowa
C.0.9	komunikacja	248	8,41	kostka betonowa
C.0.10	pomieszczenie techniczne	248	3,92	kostka betonowa
C.0.11	komórka lokatorska	248	3,64	kostka betonowa
C.0.12	komórka lokatorska	248	2,29	kostka betonowa
C.0.13	komórka lokatorska	248	2,91	kostka betonowa
C.0.14	komórka lokatorska	248	3,03	kostka betonowa
C.0.15	komórka lokatorska	248	2,80	kostka betonowa
C.0.16	komórka lokatorska	248	2,77	kostka betonowa
C.0.17	komórka lokatorska	241	2,55	kostka betonowa
C.0.18	komórka lokatorska	241	2,32	kostka betonowa
C.0.19	komórka lokatorska	241	2,32	kostka betonowa
C.0.20	hala garażowa klaski C	241	421,97	kostka betonowa
C.0.21	śmietnik klaski C	241	17,89	kostka betonowa
C.22	winda	256	2,32	płytki gresowe
D.0.1.1	pokój z aneksem kuchennym	256	19,80	panel podłogowy
D.0.1.2	pokój	256	11,48	panel podłogowy
D.0.1.3	pokój	256	11,95	panel podłogowy
D.0.1.4	łazienka	256	4,70	płytki ceramiczne
D.0.1.5	korytarz	256	9,52	płytki ceramiczne
D.0.2.1	pokój z aneksem kuchennym	256	22,57	płytki gresowe
D.0.2.2	łazienka	256	6,25	płytki gresowe
D.0.3	komunikacja	256	17,61	płytki gresowe
D.0.4	klaska schodowa	256	17,30	płytki gresowe
D.0.5	pomieszczenie gospodarcze	256	5,49	płytki gresowe
D.0.6	powierznia/widokarna	246	12,21	płytki gresowe
D.0.7	hol wejściowy (wiatrołap)	246	16,33	płytki gresowe
D.0.8	przedsiönek p-poz.	248	3,94	kostka betonowa
D.0.9	komunikacja	248	8,41	kostka betonowa
D.0.10	pomieszczenie techniczne	248	3,92	kostka betonowa
D.0.11	komórka lokatorska	248	3,64	kostka betonowa
D.0.12	komórka lokatorska	248	3,98	kostka betonowa
D.0.13	komórka lokatorska	248	2,91	kostka betonowa
D.0.14	komórka lokatorska	248	3,03	kostka betonowa
D.0.15	komórka lokatorska	248	2,80	kostka betonowa
D.0.16	komórka lokatorska	248	2,77	kostka betonowa
D.0.17	komórka lokatorska	241	2,55	kostka betonowa
D.0.18	komórka lokatorska	241	2,32	kostka betonowa
D.0.19	komórka lokatorska	241	2,32	kostka betonowa
D.0.20	hala garażowa klaski D	241	421,97	kostka betonowa
D.0.21	śmietnik klaski D	241	17,89	kostka betonowa
D.22	winda	256	2,32	płytki gresowe
			2 573,24 m ²	

- Błoczniki wapienno-piaszczyste (np. Sika klasa 15)
- Ściany żelbetowe
- Błoczniki gipsowe
- Termoizolacja - styropian hydroizolacyjny
- Termoizolacja - wełna mineralna
- Termoizolacja - styropian

KLATKA B

KLATKA C



KLATKA A

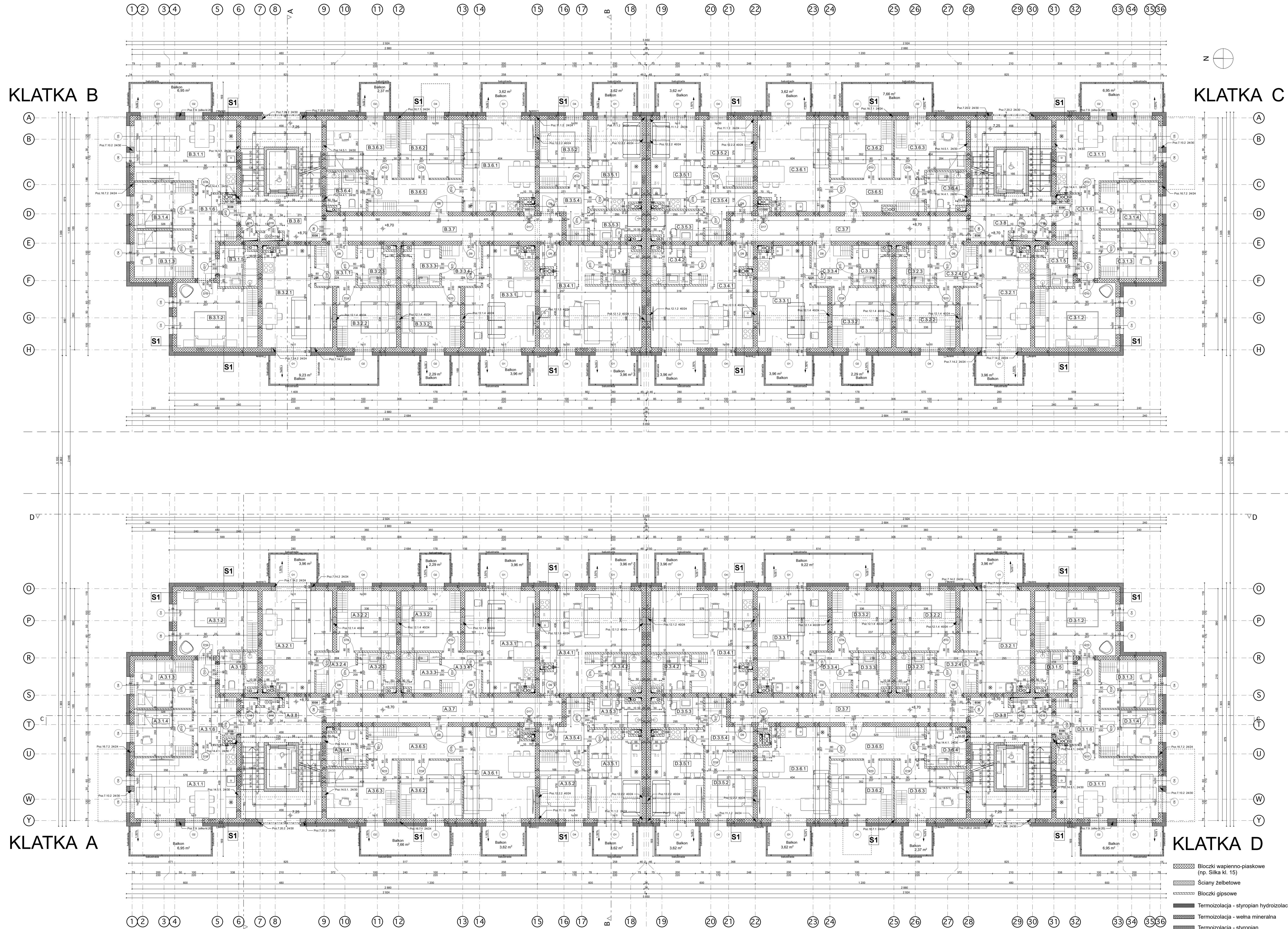
KLATKA D

Zestawienie powierzchni - PIĘTRO II				
Nr pom.	Nazwa pomieszczenia	Wysokość [cm]	Powierzchnia [m ²]	Rodzaj posadzki
A.2.1.1	pokój z aneksem kuchennym	256	21,15	panel podłogowy
A.2.1.2	pokój	256	15,81	panel podłogowy
A.2.1.3	pokój	256	8,78	panel podłogowy
A.2.1.4	pokój	256	8,55	panel podłogowy
A.2.1.5	łazienka	256	4,77	plytki ceramiczne
A.2.1.6	korytarz	256	8,55	plytki ceramiczne
A.2.2.1	pokój z aneksem kuchennym	256	19,96	panel podłogowy
A.2.2.2	pokój	256	11,26	panel podłogowy
A.2.2.3	łazienka	256	4,75	plytki ceramiczne
A.2.2.4	korytarz	256	5,13	plytki ceramiczne
A.2.3.1	pokój z aneksem kuchennym	256	19,94	panel podłogowy
A.2.3.2	pokój	256	11,26	panel podłogowy
A.2.3.3	łazienka	256	4,75	plytki ceramiczne
A.2.3.4	korytarz	256	5,13	plytki ceramiczne
A.2.4.1	pokój z aneksem kuchennym	256	27,22	panel podłogowy
A.2.4.2	łazienka	256	4,60	plytki ceramiczne
A.2.5.1	pokój z aneksem kuchennym	256	14,50	panel podłogowy
A.2.5.2	pokój	256	10,12	panel podłogowy
A.2.5.3	łazienka	256	4,65	plytki ceramiczne
A.2.5.4	korytarz	256	5,52	plytki ceramiczne
A.2.6.1	pokój z aneksem kuchennym	256	20,09	panel podłogowy
A.2.6.2	pokój	256	11,48	panel podłogowy
A.2.6.3	pokój	256	12,09	panel podłogowy
A.2.6.4	łazienka	256	4,79	plytki ceramiczne
A.2.6.5	korytarz	256	9,52	plytki ceramiczne
A.2.7	kommunikacja	256	18,40	plytki gresowe
A.2.8	kommunikacja	256	24,27	plytki gresowe
B.2.1.1	pokój z aneksem kuchennym	256	21,15	panel podłogowy
B.2.1.2	pokój	256	15,81	panel podłogowy
B.2.1.3	pokój	256	8,78	panel podłogowy
B.2.1.4	pokój	256	8,55	panel podłogowy
B.2.1.5	łazienka	256	4,77	plytki ceramiczne
B.2.1.6	korytarz	256	8,55	plytki ceramiczne
B.2.2.1	pokój z aneksem kuchennym	256	19,96	panel podłogowy
B.2.2.2	pokój	256	11,26	panel podłogowy
B.2.2.3	łazienka	256	4,75	plytki ceramiczne
B.2.2.4	korytarz	256	5,13	plytki ceramiczne
B.2.3.1	pokój z aneksem kuchennym	256	19,94	panel podłogowy
B.2.3.2	pokój	256	11,26	panel podłogowy
B.2.3.3	łazienka	256	4,75	plytki ceramiczne
B.2.3.4	korytarz	256	5,13	plytki ceramiczne
B.2.4.1	pokój z aneksem kuchennym	256	27,22	panel podłogowy
B.2.4.2	łazienka	256	4,60	plytki ceramiczne
B.2.5.1	pokój z aneksem kuchennym	256	14,50	panel podłogowy
B.2.5.2	pokój	256	10,12	panel podłogowy
B.2.5.3	łazienka	256	4,65	plytki ceramiczne
B.2.5.4	korytarz	256	5,52	plytki ceramiczne
B.2.6.1	pokój z aneksem kuchennym	256	20,09	panel podłogowy
B.2.6.2	pokój	256	11,48	panel podłogowy
B.2.6.3	pokój	256	12,09	panel podłogowy
B.2.6.4	łazienka	256	4,79	plytki ceramiczne
B.2.6.5	korytarz	256	9,52	plytki ceramiczne
B.2.7	kommunikacja	256	18,40	plytki gresowe
B.2.8	kommunikacja	256	24,27	plytki gresowe
C.2.1.1	pokój z aneksem kuchennym	256	21,15	panel podłogowy
C.2.1.2	pokój	256	15,81	panel podłogowy
C.2.1.3	pokój	256	8,78	panel podłogowy
C.2.1.4	pokój	256	8,55	panel podłogowy
C.2.1.5	łazienka	256	4,77	plytki ceramiczne
C.2.1.6	korytarz	256	8,55	plytki ceramiczne
C.2.2.1	pokój z aneksem kuchennym	256	19,96	panel podłogowy
C.2.2.2	pokój	256	11,26	panel podłogowy
C.2.2.3	łazienka	256	4,75	plytki ceramiczne
C.2.2.4	korytarz	256	5,13	plytki ceramiczne
C.2.3.1	pokój z aneksem kuchennym	256	19,94	panel podłogowy
C.2.3.2	pokój	256	11,26	panel podłogowy
C.2.3.3	łazienka	256	4,75	plytki ceramiczne
C.2.3.4	korytarz	256	5,13	plytki ceramiczne
C.2.4.1	pokój z aneksem kuchennym	256	27,22	panel podłogowy
C.2.4.2	łazienka	256	4,60	plytki ceramiczne
C.2.5.1	pokój z aneksem kuchennym	256	14,50	panel podłogowy
C.2.5.2	pokój	256	10,12	panel podłogowy
C.2.5.3	łazienka	256	4,77	plytki ceramiczne
C.2.5.4	korytarz	256	5,52	plytki ceramiczne
C.2.6.1	pokój z aneksem kuchennym	256	20,09	panel podłogowy
C.2.6.2	pokój	256	11,48	panel podłogowy
C.2.6.3	pokój	256	12,09	panel podłogowy
C.2.6.4	łazienka	256	4,79	plytki ceramiczne
C.2.6.5	korytarz	256	9,20	plytki ceramiczne
C.2.7	kommunikacja	256	18,40	plytki gresowe
C.2.8	kommunikacja	256	24,27	plytki gresowe
D.2.1.1	pokój z aneksem kuchennym	256	21,15	panel podłogowy
D.2.1.2	pokój	256	15,81	panel podłogowy
D.2.1.3	pokój	256	8,78	panel podłogowy
D.2.1.4	pokój	256	8,55	panel podłogowy
D.2.1.5	łazienka	256	4,77	plytki ceramiczne
D.2.1.6	korytarz	256	8,55	plytki ceramiczne
D.2.2.1	pokój z aneksem kuchennym	256	19,96	panel podłogowy
D.2.2.2	pokój	256	11,26	panel podłogowy
D.2.2.3	łazienka	256	4,75	plytki ceramiczne
D.2.2.4	korytarz	256	5,13	plytki ceramiczne
D.2.3.1	pokój z aneksem kuchennym	256	19,94	panel podłogowy
D.2.3.2	pokój	256	11,26	panel podłogowy
D.2.3.3	łazienka	256	4,75	plytki ceramiczne
D.2.3.4	korytarz	256	5,13	plytki ceramiczne
D.2.4.1	pokój z aneksem kuchennym	256	27,22	panel podłogowy
D.2.4.2	łazienka	256	4,60	plytki ceramiczne
D.2.5.1	pokój z aneksem kuchennym	256	14,50	panel podłogowy
D.2.5.2	pokój	256	10,12	panel podłogowy
D.2.5.3	łazienka	256	4,77	plytki ceramiczne
D.2.5.4	korytarz	256	5,52	plytki ceramiczne
D.2.6.1	pokój z aneksem kuchennym	256	19,80	panel podłogowy
D.2.6.2	pokój	256	11,48	panel podłogowy
D.2.6.3	pokój	256	12,09	panel podłogowy
D.2.6.4	łazienka	256	4,79	plytki ceramiczne
D.2.6.5	korytarz	256	9,52	plytki ceramiczne
D.2.7	kommunikacja	256	18,40	plytki gresowe
D.2.8	kommunikacja	256	24,27	plytki gresowe
			1 267,79 m ²	

- Błocznik wapienno-piaskowy (np. Sika Kl. 15)
- Ściany żelbetowe
- Błocznik gipsowy
- Termoizolacja - styropian hydroizolacyjny
- Termoizolacja - wełna mineralna
- Termoizolacja - styropian

etap: **PROJEKT TECHNICZNY**
 nazwa: **BUDOWA CZTERECH BUDYNKÓW MIESZKALNYCH WIELORODZINNYCH - ETAP I, BUDOWA BUDYNKU NR 1 (JEDEN BUDYNEK)**
 adres inwestycji: **ul. Bazylowa/ul. Tyrmiankowa, 62-800 Kalisz, dz. nr ewid. 1/6, 1/7, 6/2, 44/20, 44/23**
 inwestor: **SIM "KZN - Zachodni" Sp. z o.o., 65-000 ul. Bukowska 12 lok. 121, 60-810 Poznań**
 nazwa rysunku: **RZUT PIĘTRA II**
 architekt: **mgr inż. arch. Wiesław Wowie upr. nr 42/PW/94**
 architekt - sprawdzający: **mgr inż. arch. Adam Nogaj upr. nr 28/WPKK/2016**
 konsultant: **mgr inż. Małgorzata Gąlas-Siemieniak upr. nr 95/P/99**
 konsultant - sprawdzający: **mgr inż. Przemysław Pytel upr. nr 7131-7132/136/PW/2001**
 wszystkie prawa zastrzeżone WOVIE STUDIO PLUS
 kopowanie oraz udostępnianie bez zgody autorów zabronione

skala: **1:100**
 nr rysunku: **6**
 data: **15.03.2023**



Zestawienie powierzchni - PIĘTRO III				
Nr pom.	Nazwa pomieszczenia	Wysokość [m]	Powierzchnia [m ²]	Rodzaj posadzki
A.3.1.1	pokój z aneksem kuchennym	256	21,15	panel podłogowy
A.3.1.2	pokój	256	15,81	panel podłogowy
A.3.1.3	pokój	256	8,78	panel podłogowy
A.3.1.4	pokój	256	8,55	panel podłogowy
A.3.1.5	łazienka	256	4,77	plytki ceramiczne
A.3.1.6	korytarz	256	8,55	plytki ceramiczne
A.3.2.1	pokój z aneksem kuchennym	256	19,96	panel podłogowy
A.3.2.2	pokój	256	11,26	panel podłogowy
A.3.2.3	łazienka	256	4,75	plytki ceramiczne
A.3.2.4	korytarz	256	5,13	plytki ceramiczne
A.3.3.1	pokój z aneksem kuchennym	256	19,94	panel podłogowy
A.3.3.2	pokój	256	11,26	panel podłogowy
A.3.3.3	łazienka	256	4,75	plytki ceramiczne
A.3.3.4	korytarz	256	5,13	plytki ceramiczne
A.3.4.1	pokój z aneksem kuchennym	256	27,22	panel podłogowy
A.3.4.2	łazienka	256	4,60	plytki ceramiczne
A.3.5.1	pokój z aneksem kuchennym	256	14,50	panel podłogowy
A.3.5.2	pokój	256	10,12	panel podłogowy
A.3.5.3	łazienka	256	4,65	plytki ceramiczne
A.3.5.4	korytarz	256	5,52	plytki ceramiczne
A.3.6.1	pokój z aneksem kuchennym	256	20,09	panel podłogowy
A.3.6.2	pokój	256	11,48	panel podłogowy
A.3.6.3	pokój	256	12,09	panel podłogowy
A.3.6.4	łazienka	256	4,79	plytki ceramiczne
A.3.6.5	korytarz	256	9,52	plytki ceramiczne
A.3.7	komunikacja	256	18,40	plytki gresowe
A.3.8	komunikacja	256	24,27	plytki gresowe
B.3.1.1	korytarz	256	5,13	plytki ceramiczne
B.3.1.2	pokój z aneksem kuchennym	256	21,15	panel podłogowy
B.3.1.3	pokój	256	15,81	panel podłogowy
B.3.1.4	pokój	256	8,78	panel podłogowy
B.3.1.5	łazienka	256	4,77	plytki ceramiczne
B.3.1.6	korytarz	256	8,55	plytki ceramiczne
B.3.2.1	pokój z aneksem kuchennym	256	19,96	panel podłogowy
B.3.2.2	pokój	256	11,26	panel podłogowy
B.3.2.3	łazienka	256	4,75	plytki ceramiczne
B.3.2.4	pokój z aneksem kuchennym	256	19,94	panel podłogowy
B.3.2.5	pokój	256	11,26	panel podłogowy
B.3.2.6	łazienka	256	4,75	plytki ceramiczne
B.3.3.1	łazienka	256	4,75	plytki ceramiczne
B.3.3.2	korytarz	256	5,13	plytki ceramiczne
B.3.3.3	pokój z aneksem kuchennym	256	27,22	panel podłogowy
B.3.3.4	łazienka	256	4,60	plytki ceramiczne
B.3.4.1	pokój z aneksem kuchennym	256	14,50	panel podłogowy
B.3.4.2	pokój z aneksem kuchennym	256	10,12	panel podłogowy
B.3.4.3	łazienka	256	4,65	plytki ceramiczne
B.3.4.4	korytarz	256	5,52	plytki ceramiczne
B.3.5.1	pokój z aneksem kuchennym	256	20,09	panel podłogowy
B.3.5.2	pokój	256	11,48	panel podłogowy
B.3.5.3	łazienka	256	12,09	panel podłogowy
B.3.5.4	korytarz	256	9,52	plytki ceramiczne
B.3.6.1	pokój z aneksem kuchennym	256	20,09	panel podłogowy
B.3.6.2	pokój	256	11,48	panel podłogowy
B.3.6.3	łazienka	256	12,09	panel podłogowy
B.3.6.4	korytarz	256	9,52	plytki ceramiczne
B.3.6.5	korytarz	256	9,52	plytki ceramiczne
B.3.7	komunikacja	256	18,40	plytki gresowe
B.3.8	komunikacja	256	24,27	plytki gresowe
C.3.5.1	korytarz	256	5,20	plytki ceramiczne
C.3.1.1	pokój z aneksem kuchennym	256	21,15	panel podłogowy
C.3.1.2	pokój	256	15,81	panel podłogowy
C.3.1.3	pokój	256	8,78	panel podłogowy
C.3.1.4	pokój	256	8,55	panel podłogowy
C.3.1.5	łazienka	256	4,77	plytki ceramiczne
C.3.1.6	korytarz	256	8,55	plytki ceramiczne
C.3.2.1	pokój z aneksem kuchennym	256	19,96	panel podłogowy
C.3.2.2	pokój	256	11,26	panel podłogowy
C.3.2.3	łazienka	256	4,75	plytki ceramiczne
C.3.2.4	korytarz	256	5,13	plytki ceramiczne
C.3.3.1	pokój z aneksem kuchennym	256	19,94	panel podłogowy
C.3.3.2	pokój	256	11,26	panel podłogowy
C.3.3.3	łazienka	256	4,75	plytki ceramiczne
C.3.3.4	korytarz	256	5,13	plytki ceramiczne
C.3.4.1	pokój z aneksem kuchennym	256	27,22	panel podłogowy
C.3.4.2	łazienka	256	4,60	plytki ceramiczne
C.3.5.1	pokój z aneksem kuchennym	256	14,50	panel podłogowy
C.3.5.2	pokój	256	10,12	panel podłogowy
C.3.5.3	łazienka	256	4,65	plytki ceramiczne
C.3.5.4	korytarz	256	5,52	plytki ceramiczne
C.3.6.1	pokój z aneksem kuchennym	256	20,09	panel podłogowy
C.3.6.2	pokój	256	11,48	panel podłogowy
C.3.6.3	łazienka	256	12,09	panel podłogowy
C.3.6.4	korytarz	256	9,52	plytki ceramiczne
C.3.7	komunikacja	256	18,40	plytki gresowe
C.3.8	komunikacja	256	24,27	plytki gresowe
D.3.1.1	pokój z aneksem kuchennym	256	21,15	panel podłogowy
D.3.1.2	pokój	256	15,81	panel podłogowy
D.3.1.3	pokój	256	8,78	panel podłogowy
D.3.1.4	pokój	256	8,55	panel podłogowy
D.3.1.5	łazienka	256	4,77	plytki ceramiczne
D.3.1.6	korytarz	256	8,55	plytki ceramiczne
D.3.2.1	pokój z aneksem kuchennym	256	19,96	panel podłogowy
D.3.2.2	pokój	256	11,26	panel podłogowy
D.3.2.3	łazienka	256	4,75	plytki ceramiczne
D.3.2.4	korytarz	256	5,13	plytki ceramiczne
D.3.3.1	pokój z aneksem kuchennym	256	19,94	panel podłogowy
D.3.3.2	pokój	256	11,26	panel podłogowy
D.3.3.3	łazienka	256	4,75	plytki ceramiczne
D.3.3.4	korytarz	256	5,13	plytki ceramiczne
D.3.4.1	pokój z aneksem kuchennym	256	27,22	panel podłogowy
D.3.4.2	łazienka	256	4,60	plytki ceramiczne
D.3.5.1	pokój z aneksem kuchennym	256	14,50	panel podłogowy
D.3.5.2	pokój	256	10,12	panel podłogowy
D.3.5.3	łazienka	256	4,65	plytki ceramiczne
D.3.5.4	korytarz	256	5,52	plytki ceramiczne
D.3.6.1	pokój z aneksem kuchennym	256	19,80	panel podłogowy
D.3.6.2	pokój	256	11,48	panel podłogowy
D.3.6.3	łazienka	256	12,09	panel podłogowy
D.3.6.4	korytarz	256	9,52	plytki ceramiczne
D.3.6.5	korytarz	256	9,52	plytki ceramiczne
D.3.7	komunikacja	256	18,40	plytki gresowe
D.3.8	komunikacja	256	24,27	plytki gresowe
			1 267,79 m ²	

- Bloczki wapienno-piaskowe (np. Sika Kl. 15)
- Ściany żelbetowe
- Bloczki gipsowe
- Termoizolacja - styropian foliowy/złożony
- Termoizolacja - wełna mineralna
- Termoizolacja - styropian

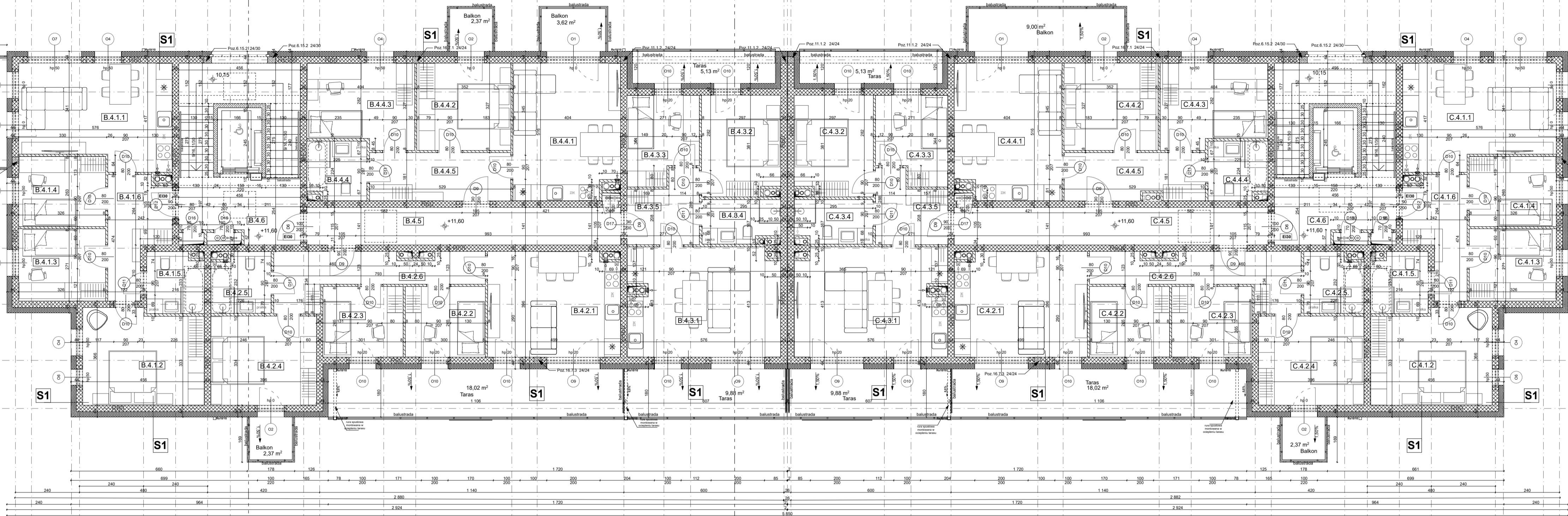
etap: PROJEKT TECHNICZNY
 nazwa: BUDOWA CZTERECH BUDYNKÓW MIESZKALNYCH WIELORODZINNYCH - ETAP I, BUDOWA BUDYNKU NR 1 (JEDEN BUDYNEK)
 adres inwestycji: ul. Bazylowa/ul. Tyrmiankowa, 62-800 Kalisz, dz. nr ewid. 1/6, 1/7, 6/2, 44/20, 44/23
 inwestor: SIM "KZN - Zachodni" Sp. z o.o. ul. Bukowska 12 lok. 121, 60-810 Poznań
 nazwa wykonawcy: RZUT PIĘTRA III
 architekt: mgr inż. arch. Wiesław Wowie upr. nr 42/PW/94
 architekt - sprawdzający: mgr inż. arch. Adam Nogaj upr. nr 28/WPOKK/2016
 konsultant: mgr inż. Małgorzata Gąlas-Siemieniak upr. nr 95/P/99
 konsultant - sprawdzający: mgr inż. Przemysław Pytel upr. nr 7131-7132/136/PW/2001
 wszystkie prawa zastrzeżone WOVIE STUDIO PLUS
 kopowanie oraz udostępnianie bez zgody autorów zabronione

skala: 1:100
 nr rysunku: 8
 data: 15.03.2023

1 2 3 4 5 6 7 8 A 9 10 11 12 13 14 15 16 17 B 18 19 20 21 22 23 24 25 26 27 28 29 30 31 32 33 34 35 36

KLATKA B

A
B
C
D
E
F
G
H



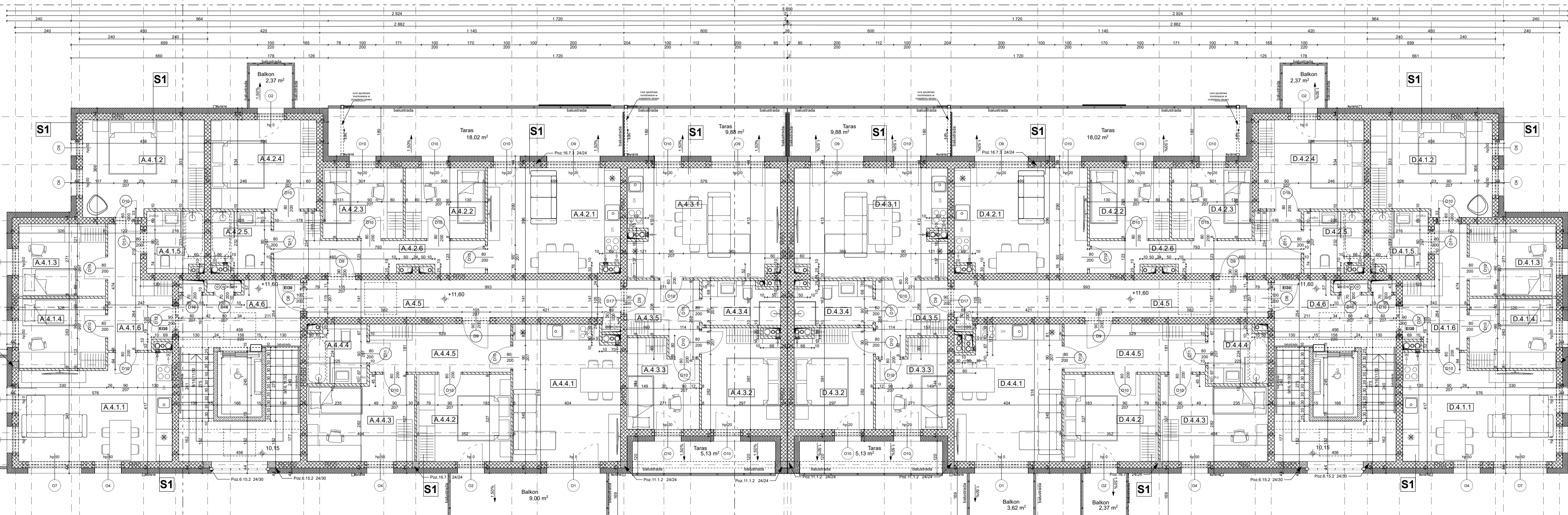
KLATKA C

A
B
C
D
E
F
G
H

1 2 3 4 5 6 7 8 A 9 10 11 12 13 14 15 16 17 B 18 19 20 21 22 23 24 25 26 27 28 29 30 31 32 33 34 35 36

KLATKA A

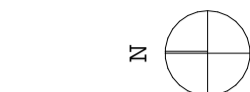
O
P
R
S
T
U
W
Y



KLATKA D

O
P
R
S
T
U
W
Y

1 2 3 4 5 6 7 8 A 9 10 11 12 13 14 15 16 17 B 18 19 20 21 22 23 24 25 26 27 28 29 30 31 32 33 34 35 36



Zestawienie powierzchni - RETRO IV

Nr pom.	Nazwa pomieszczenia	Wysokość [m]	Powierzchnia [m ²]	Rodzaj posadzki
A.4.1.1	pokój z aneksem kuchennym	256	21,15	panel podłogowy
A.4.1.2	pokój	256	15,81	panel podłogowy
A.4.1.3	pokój	256	8,78	panel podłogowy
A.4.1.4	pokój	256	8,55	panel podłogowy
A.4.1.5	łazienka	256	4,77	plytki ceramiczne
A.4.1.6	korytarz	256	8,55	plytki ceramiczne
A.4.2.1	pokój z aneksem kuchennym	256	19,32	panel podłogowy
A.4.2.2	pokój	256	7,92	panel podłogowy
A.4.2.3	pokój	256	7,93	panel podłogowy
A.4.2.4	pokój	256	13,12	panel podłogowy
A.4.2.5	łazienka	256	4,91	plytki ceramiczne
A.4.2.6	korytarz	256	11,14	plytki ceramiczne
A.4.3.1	pokój z aneksem kuchennym	256	22,95	panel podłogowy
A.4.3.2	pokój	256	10,95	panel podłogowy
A.4.3.3	pokój	256	8,29	panel podłogowy
A.4.3.4	łazienka	256	4,61	panel podłogowy
A.4.3.5	korytarz	256	6,53	panel podłogowy
A.4.4.1	pokój z aneksem kuchennym	256	20,09	panel podłogowy
A.4.4.2	pokój	256	11,48	panel podłogowy
A.4.4.3	pokój	256	12,09	panel podłogowy
A.4.4.4	łazienka	256	4,79	plytki ceramiczne
A.4.4.5	korytarz	256	9,52	plytki ceramiczne
A.4.5	kommunikacja	256	16,32	plytki gresowe
A.4.6	kommunikacja	256	17,12	plytki gresowe
B.4.1.1	pokój z aneksem kuchennym	256	21,15	panel podłogowy
B.4.1.2	pokój	256	15,81	panel podłogowy
B.4.1.3	pokój	256	8,78	panel podłogowy
B.4.1.4	pokój	256	8,55	panel podłogowy
B.4.1.5	łazienka	256	4,77	plytki ceramiczne
B.4.1.6	korytarz	256	8,55	plytki ceramiczne
B.4.2.1	pokój z aneksem kuchennym	256	19,32	panel podłogowy
B.4.2.2	pokój	256	7,92	panel podłogowy
B.4.2.3	pokój	256	7,93	panel podłogowy
B.4.2.4	pokój	256	13,12	panel podłogowy
B.4.2.5	łazienka	256	4,91	plytki ceramiczne
B.4.2.6	korytarz	256	11,14	plytki ceramiczne
B.4.3.1	pokój z aneksem kuchennym	256	22,95	panel podłogowy
B.4.3.2	pokój	256	10,95	panel podłogowy
B.4.3.3	pokój	256	8,29	panel podłogowy
B.4.3.4	łazienka	256	4,61	panel podłogowy
B.4.3.5	korytarz	256	6,53	panel podłogowy
B.4.4.1	pokój z aneksem kuchennym	256	20,09	panel podłogowy
B.4.4.2	pokój	256	11,48	panel podłogowy
B.4.4.3	pokój	256	12,09	panel podłogowy
B.4.4.4	łazienka	256	4,79	plytki ceramiczne
B.4.4.5	korytarz	256	9,52	plytki ceramiczne
B.4.5	kommunikacja	256	16,32	plytki gresowe
B.4.6	kommunikacja	256	17,12	plytki gresowe
C.4.1.1	pokój z aneksem kuchennym	256	21,15	panel podłogowy
C.4.1.2	pokój	256	15,81	panel podłogowy
C.4.1.3	pokój	256	8,78	panel podłogowy
C.4.1.4	pokój	256	8,55	panel podłogowy
C.4.1.5	łazienka	256	4,77	plytki ceramiczne
C.4.1.6	korytarz	256	8,55	plytki ceramiczne
C.4.2.1	pokój z aneksem kuchennym	256	19,32	panel podłogowy
C.4.2.2	pokój	256	7,92	panel podłogowy
C.4.2.3	pokój	256	7,93	panel podłogowy
C.4.2.4	pokój	256	13,12	panel podłogowy
C.4.2.5	łazienka	256	4,91	plytki ceramiczne
C.4.2.6	korytarz	256	11,14	plytki ceramiczne
C.4.3.1	pokój z aneksem kuchennym	256	22,95	panel podłogowy
C.4.3.2	pokój	256	10,95	panel podłogowy
C.4.3.3	łazienka	256	4,72	panel podłogowy
C.4.3.4	korytarz	256	6,53	panel podłogowy
C.4.4.1	pokój z aneksem kuchennym	256	20,09	panel podłogowy
C.4.4.2	pokój	256	11,48	panel podłogowy
C.4.4.3	pokój	256	12,09	panel podłogowy
C.4.4.4	łazienka	256	4,79	plytki ceramiczne
C.4.4.5	korytarz	256	9,20	plytki ceramiczne
C.4.5	kommunikacja	256	16,32	plytki gresowe
C.4.6	kommunikacja	256	17,12	plytki gresowe
D.4.1.1	pokój z aneksem kuchennym	256	21,15	panel podłogowy
D.4.1.2	pokój	256	15,81	panel podłogowy
D.4.1.3	pokój	256	8,78	panel podłogowy
D.4.1.4	pokój	256	8,55	panel podłogowy
D.4.1.5	łazienka	256	4,77	plytki ceramiczne
D.4.1.6	korytarz	256	8,55	plytki ceramiczne
D.4.2.1	pokój z aneksem kuchennym	256	19,32	panel podłogowy
D.4.2.2	pokój	256	7,92	panel podłogowy
D.4.2.3	pokój	256	7,93	panel podłogowy
D.4.2.4	pokój	256	13,12	panel podłogowy
D.4.2.5	łazienka	256	4,91	plytki ceramiczne
D.4.2.6	korytarz	256	11,14	plytki ceramiczne
D.4.3.1	pokój z aneksem kuchennym	256	22,95	panel podłogowy
D.4.3.2	pokój	256	10,95	panel podłogowy
D.4.3.3	łazienka	256	4,72	panel podłogowy
D.4.3.4	korytarz	256	6,53	panel podłogowy
D.4.4.1	pokój z aneksem kuchennym	256	19,80	panel podłogowy
D.4.4.2	pokój	256	11,48	panel podłogowy
D.4.4.3	pokój	256	12,09	panel podłogowy
D.4.4.4	łazienka	256	4,79	plytki ceramiczne
D.4.4.5	korytarz	256	9,52	plytki ceramiczne
D.4.5	kommunikacja	256	16,32	plytki gresowe
D.4.6	kommunikacja	256	17,12	plytki gresowe
			1 106,37 m ²	

- Błocznik wapienno-piaskowy (np. Silka kl. 15)
- Ściany żelbetowe
- Błocznik gipsowy
- Termoizolacja - styropian hydroizolacyjny
- Termoizolacja - wełna mineralna
- Termoizolacja - styropian

PROJEKT TECHNICZNY
BUDOWA CZTERECH BUDYNKÓW MIESZKALNYCH WIELORODZINNYCH - ETAP I, BUDOWA BUDYNKU NR 1 (JEDEN BUDYNEK)
 adres inwestycji: ul. Bazylowa/ul. Tyrmiankowa, 62-800 Kalisz, dz. nr ewid. 1/6, 1/7, 6/2, 44/20, 44/23
 inwestor: SIM "KZN - Zachodni" Sp. z o.o. ^{REGON} ul. Bukowska 12 lok. 121, 60-810 Poznań

nazwa rysunku: **RZUT PIĘTRA IV**

autorzy: mgr inż. arch. Wiesław Wowie upr. nr 42/PW/94
 architekt - sprawdzający: mgr inż. arch. Adam Nogaj upr. nr 28/WPOKK/2016
 konsultant: mgr inż. Małgorzata Gąlas-Siemieniak upr. nr 95/P/99
 konsultant - sprawdzający: mgr inż. Przemysław Pytel upr. nr 7131-7132/136/PW/2001

skala: 1:100
 nr rysunku: **10**
 data: 15.03.2023

wszystkie prawa zastrzeżone WOVIE STUDIO PLUS
 Kopieowanie oraz udostępnianie bez zgody autorów zabronione