

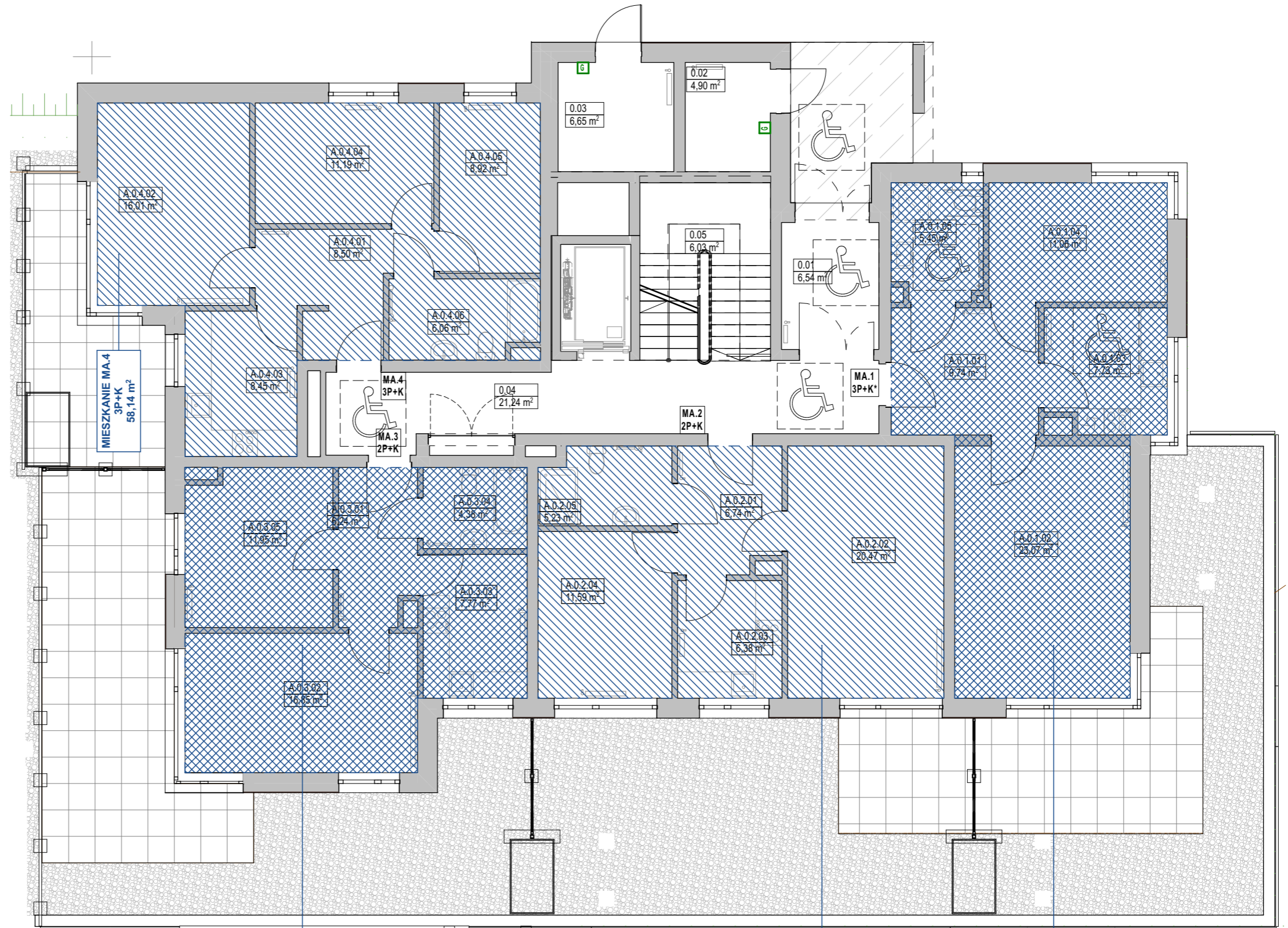
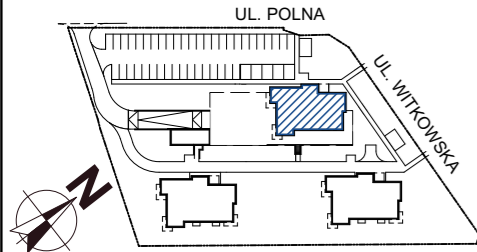


SPOŁECZNA  
INICJATYWA  
MIESZKANIOWA  
KZN-ZACHODNI

# ZESPÓŁ BUDYNKÓW WIELORODZINNYCH W POWIDZU

## BUDYNEK A PARTER

SCHEMAT OSIEDLA:



MIESZKANIE MA.3  
2P+K  
47,20 m<sup>2</sup>

MIESZKANIE MA.2  
2P+K  
50,41 m<sup>2</sup>

MIESZKANIE DLA OSÓB Z  
NIEPEŁNOSPRAWNOŚCIĄ MA.1  
2P+K  
57,05 m<sup>2</sup>



SKALA: 1:100

Kontakt:  
Spółeczna Inicjatywa Mieszkaniowa  
„KZN – Zachodni” sp. z o.o.  
ul. Grunwaldzka 19 lok. 2.15  
60-782 Poznań  
email: [biuro@simkzn-zachodni.pl](mailto:biuro@simkzn-zachodni.pl)  
tel: 534 628 510