

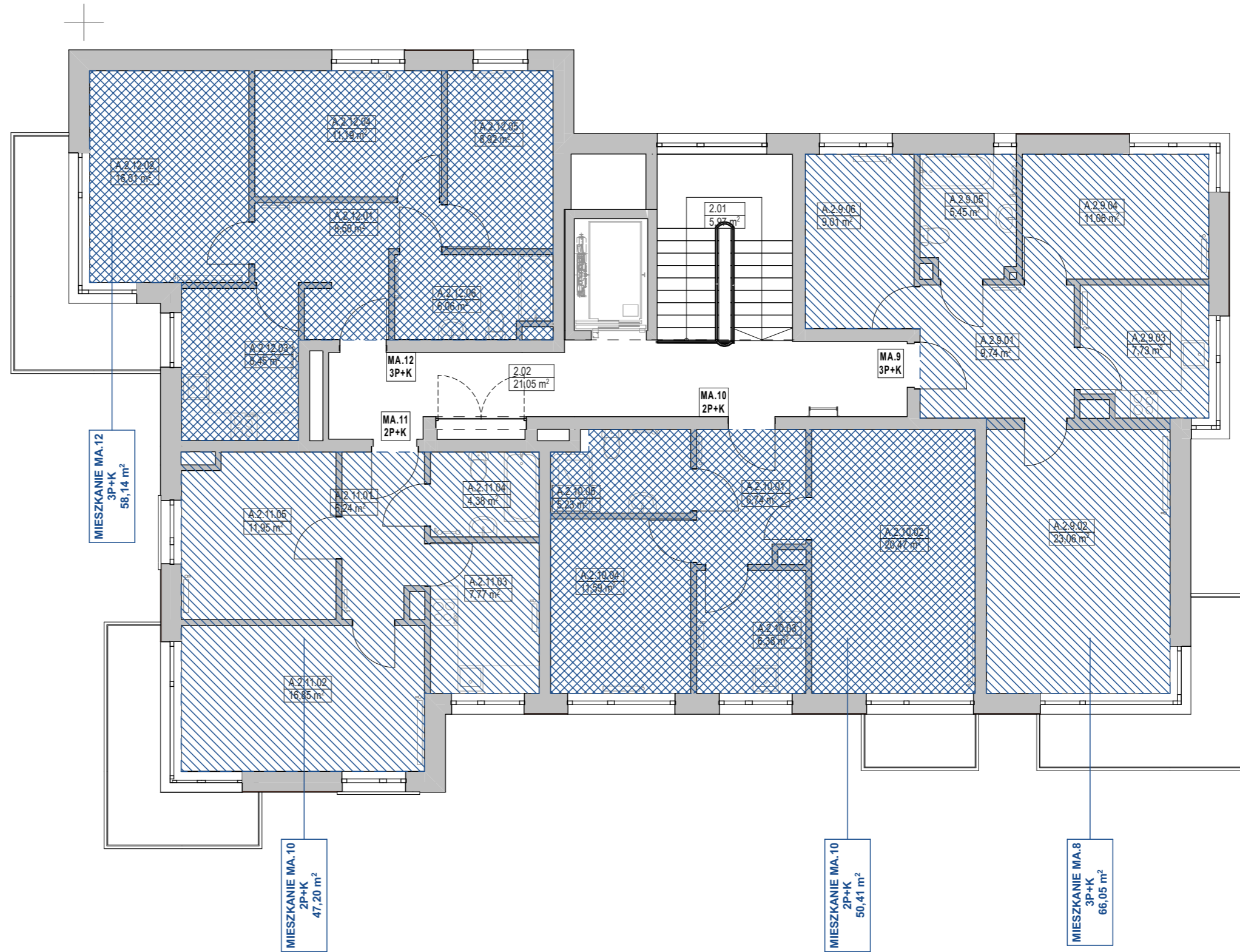
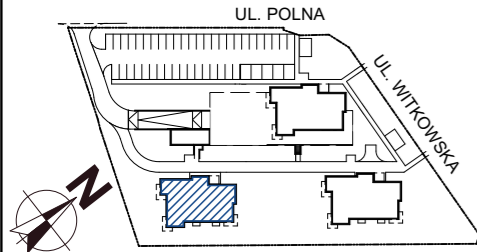


SPOŁECZNA  
INICJATYWA  
MIESZKANIOWA  
KZN-ZACHODNI

# ZESPÓŁ BUDYNKÓW WIELORODZINNYCH W POWIDZU

## BUDYNEK A PIĘTRO 2

SCHEMAT OSIEDLA:



Kontakt:  
Spółeczna Inicjatywa Mieszkaniowa  
„KZN – Zachodni” sp. z o.o.  
ul. Grunwaldzka 19 lok. 2.15  
60-782 Poznań  
email: [biuro@simkzn-zachodni.pl](mailto:biuro@simkzn-zachodni.pl)  
tel: 534 628 510



SKALA: 1:100