



SPÓŁECZNA
INICJATYWA
MIESZKANIOWA
KZN-ZACHODNI

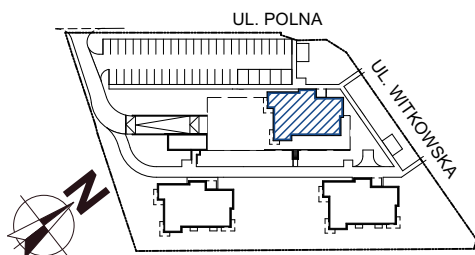
ZESPÓŁ BUDYNKÓW WIELOORODZINNYCH W POWIDZU

BUDYNEK A

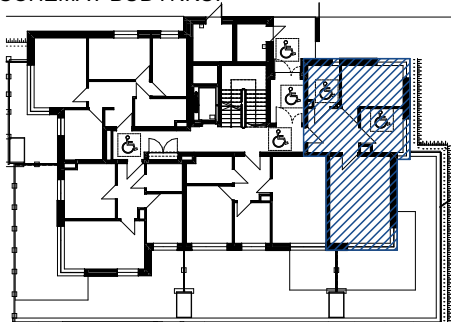
PARTER

MIESZKANIE nr: MA.1
TYP: M3 2P+K

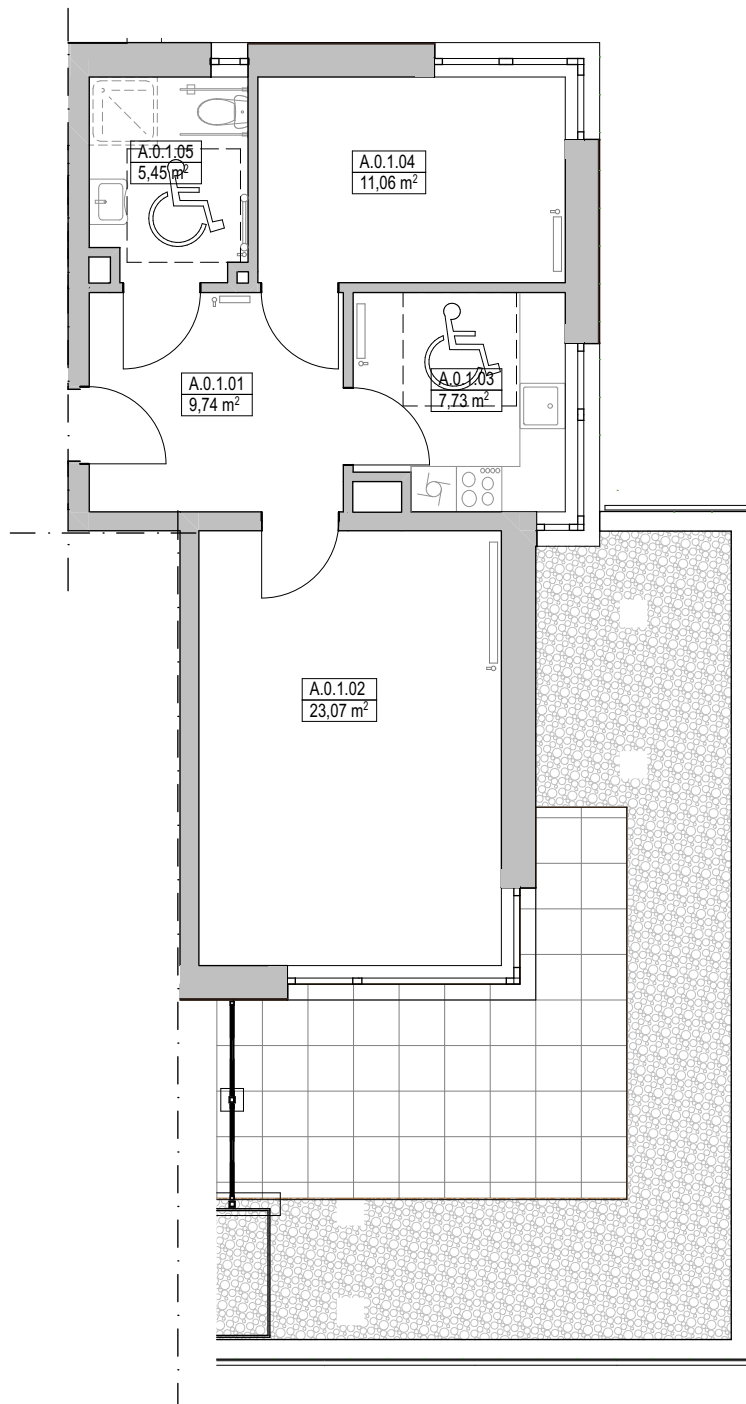
SCHEMAT OSIEDLA:



SCHEMAT BUDYNKU:



POMIESZCZENIE	POWIERZCHNIA
A.0.1.01 PRZEDPOKÓJ	9,74
A.0.1.02 POKÓJ DZIENNY	23,07
A.0.1.03 KUCHNIA	7,73
A.0.1.04 POKÓJ	11,06
A.0.1.05 ŁAZIENKA	5,45
	57,05 m²



SKALA: 1:100

WYPOSAŻENIE:

DOMOFON	1
MISKA USTĘPOWA (COMPACT)	1
UMYWALKA Z BATERIĄ I SYFONEM	1
WANNA Z ARMATURĄ LUB KABINA PRYSZNICOWA	1
ZAWÓR DO PRALKI	1
ZAWÓR DO ZMYWARKI	1
ZLEW KUCHENNY Z BATERIĄ	1
KUCHNIA ELEKTRYCZNA Z PŁYTĄ CERAMICZNĄ	1

SPÓŁECZNA INICJATYWA MIESZKANIOWA "KZN - ZACHODNI" sp. z
o.o.
ul. Grunwaldzka 19 lok. 2.15 Poznań 60-782 tel: 534 628 510