



SPÓŁECZNA
INICJATYWA
MIESZKANIOWA
KZN-ZACHODNI

ZESPÓŁ BUDYNKÓW WIELOORODZINNYCH W POWIDZU

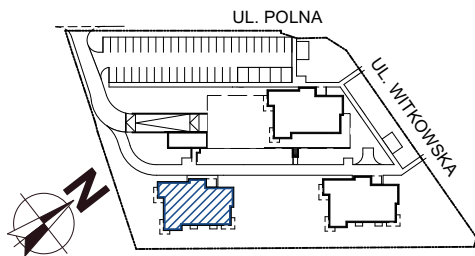
BUDYNEK B

PARTER

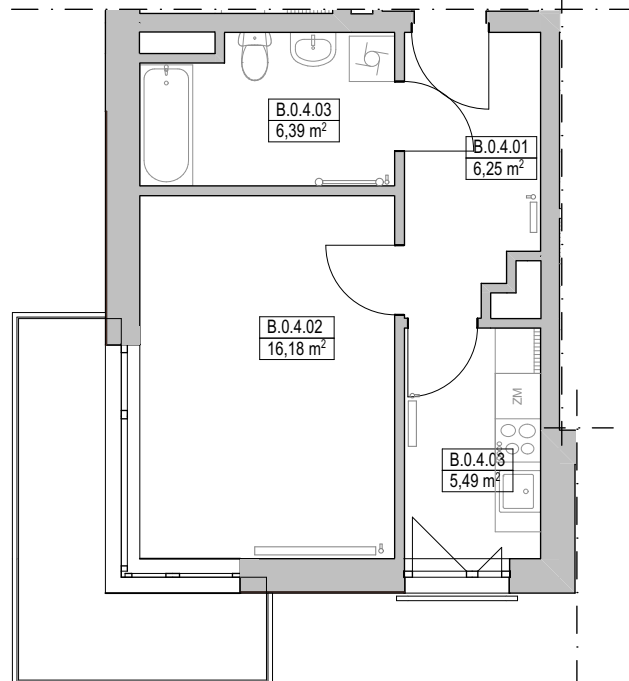
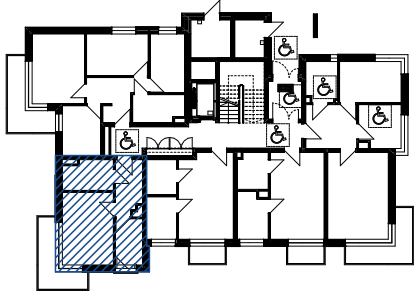
MIESZKANIE nr: MB.4

TYP: M2 1P+K

SCHEMAT OSIEDLA:



SCHEMAT BUDYNKU:



POMIESZCZENIE	POWIERZCHNIA
---------------	--------------

B.0.4.01	PRZEDPOKÓJ	6,25
B.0.4.02	POKÓJ DZIENNY	16,18
B.0.4.03	KUCHNIA	5,49
B.0.4.03	ŁAZIENKA	6,39
		34,31 m²

SKALA: 1:100



WYPOSAŻENIE:

DOMOFON	1
MISKA USTĘPOWA (COMPACT)	1
UMYWALKA Z BATERIĄ I SYFONEM	1
WANNA Z ARMATURĄ LUB KABINA PRYSZNICOWA	1
ZAWÓR DO PRALKI	1
ZAWÓR DO ZMYWARKI	1
ZLEW KUCHENNY Z BATERIĄ	1
KUCHNIA ELEKTRYCZNA Z PŁYTĄ CERAMICZNĄ	1

SPÓŁECZNA INICJATYWA MIESZKANIOWA "KZN - ZACHODNI" sp. z
o.o.
ul. Grunwaldzka 19 lok. 2.15 Poznań 60-782 tel: 534 628 510