



SPÓŁECZNA  
INICJATYWA  
MIESZKANIOWA  
KZN-ZACHODNI

# ZESPÓŁ BUDYNKÓW WIELOORODZINNYCH W POWIDZU

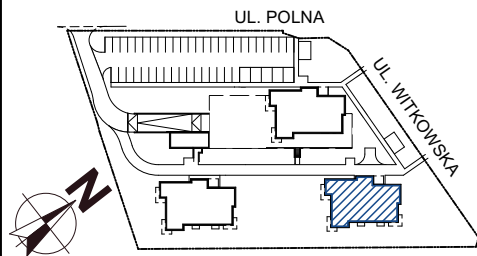
BUDYNEK C

PARTER

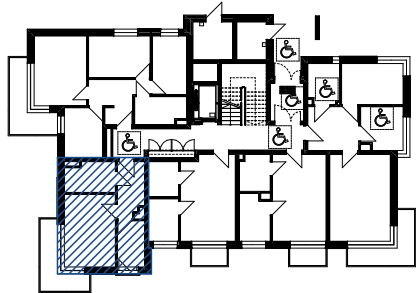
MIESZKANIE nr: MC.4

TYP: M2 1P+K

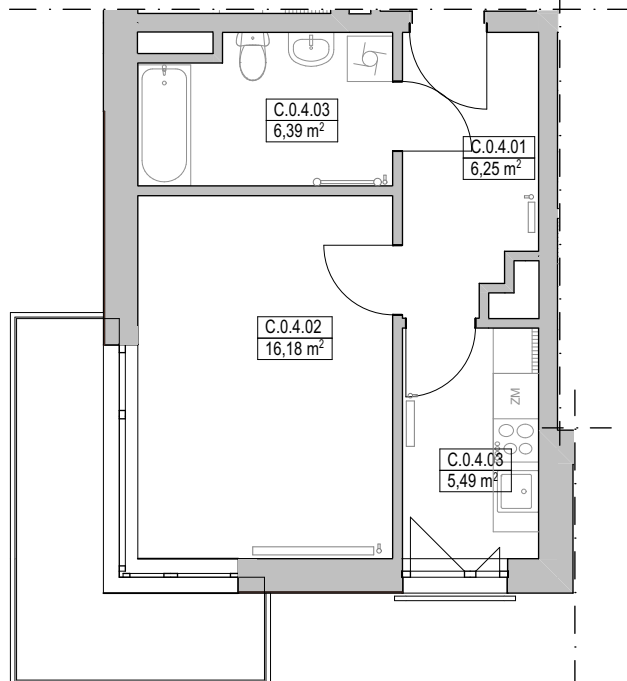
SCHEMAT OSIEDLA:



SCHEMAT BUDYNKU:



POMIESZCZENIE	POWIERZCHNIA
B.0.4.01 PRZEDPOKÓJ	6,25
B.0.4.02 POKÓJ DZIENNY	16,18
B.0.4.03 KUCHNIA	5,49
B.0.4.03 ŁAZIENKA	6,39
	<b>34,31 m<sup>2</sup></b>



SKALA: 1:100



WYPOSAŻENIE:

DOMOFON	1
MISKA USTĘPOWA (COMPACT)	1
UMYWALKA Z BATERIĄ I SYFONEM	1
WANNA Z ARMATURĄ LUB KABINA PRYSZNICOWA	1
ZAWÓR DO PRALKI	1
ZAWÓR DO ZMYWARKI	1
ZLEW KUCHENNY Z BATERIĄ	1
KUCHNIA ELEKTRYCZNA Z PŁYTĄ CERAMICZNĄ	1

SPÓŁECZNA INICJATYWA MIESZKANIOWA "KZN - ZACHODNI" sp. z  
o.o.  
ul. Grunwaldzka 19 lok. 2.15 Poznań 60-782 tel: 534 628 510